

<b>GEZ</b>	<b>KARTA ADRESOWA ZABYTKU NIERUCHOMEGO</b>		3. Miejscowość KRYRY
1. Nazwa BUDYNEK GOSPODARCZY		2. Czas powstania pocz. XX w.	
8. Fotografia z opisem wskazującym orientację albo mapa z zaznaczonym stanowiskiem archeologicznym  			4. Adres ul. Wyzwolenia 201
			5. Przynależność administracyjna Województwo <b>śląskie</b> Powiat <b>pszczyński</b> Gmina <b>Suszec</b>
			6. Formy ochrony
			7. Opracowanie karty (autor, data i podpis) Agnieszka Król Patrik Sobota 26.07.2012 r.

Widok budynku od strony południowo-zachodniej z ul. Wyzwolenia.

GEZ

## KARTA ADRESOWA ZABYTKU NIERUCHOMEGO

3. Miejscowość

KRYRY

1. Nazwa

BUDYNEK MIESZKALNY w dawnym majątku książęcym

2. Czas powstania

XIX w.

8. Fotografia z opisem wskazującym orientację albo mapa z zaznaczonym stanowiskiem archeologicznym



Fasada wschodnia budynku widziana z podwórza.

4. Adres

ul. F. Klimy 25C, 25E

5. Przynależność administracyjna

Województwo **śląskie**

Powiat **pszczyński**

Gmina **Suszec**

6. Formy ochrony

Wpis do miejscowego planu zagospodarowania przestrzennego UCHWAŁA NR XXXII/59/265/2005 z dnia 31 sierpnia 2005 r.

7. Opracowanie karty (autor, data i podpis)

Agnieszka Król


Patryk Sobota


26.07.2012 r.

<b>GEZ</b>	<b>KARTA ADRESOWA ZABYTKU NIERUCHOMEGO</b>		3. Miejscowość KRYRY
1. Nazwa BUDYNEK MIESZKALNY		2. Czas powstania XIX w.	
8. Fotografia z opisem wskazującym orientację albo mapa z zaznaczonym stanowiskiem archeologicznym  			4. Adres ul. Herbowa 5 (dawniej ul. Wyzwolenia 138)
			5. Przynależność administracyjna Województwo <b>śląskie</b> Powiat <b>pszczyński</b> Gmina <b>Suszec</b>
Widok fasady zachodniej budynku z ul. Wyzwolenia.			6. Formy ochrony Wpis do rejestru zabytków województwa śląskiego Nr rejestru A/524/65 z dnia 20.01.1966 r. Wpis do miejscowego planu zagospodarowania przestrzennego UCHWAŁA NR XXXII/59/265/2005 z dnia 31 sierpnia 2005 r.
			7. Opracowanie karty (autor, data i podpis) Agnieszka Król Patrik Sobota 26.07.2012 r.

<b>GEZ</b>	<b>KARTA ADRESOWA ZABYTKU NIERUCHOMEGO</b>		3. Miejscowość <b>KRYRY</b>
1. Nazwa <b>CMENTARZ PARAFIALNY</b>		2. Czas powstania	
8. Fotografia z opisem wskazującym orientację albo mapa z zaznaczonym stanowiskiem archeologicznym 			4. Adres <b>ul. Rolnicza</b>
			5. Przynależność administracyjna Województwo <b>śląskie</b> Powiat <b>pszczyński</b> Gmina <b>Suszec</b>
			6. Formy ochrony Wpis do miejscowego planu zagospodarowania przestrzennego <b>UCHWAŁA NR XXXII/59/265/2005</b> z dnia 31 sierpnia 2005 r.
			7. Opracowanie karty (autor, data i podpis) <b>Agnieszka Król</b> <b>Patryk Sobota</b> <b>26.07.2012 r.</b>

Widok cmentarza od strony wschodniej z ul. Rolniczej.

<b>GEZ</b>	<b>KARTA ADRESOWA ZABYTKU NIERUCHOMEGO</b>		3. Miejscowość KRYRY
1. Nazwa DOM		2. Czas powstania 1926 r.	
8. Fotografia z opisem wskazującym orientację albo mapa z zaznaczonym stanowiskiem archeologicznym 			4. Adres ul. Wyzwolenia 201
			5. Przynależność administracyjna Województwo <b>śląskie</b> Powiat <b>pszczyński</b> Gmina <b>Suszec</b>
			6. Formy ochrony
Widok budynku od strony południowo-zachodniej z ul. Wyzwolenia.			7. Opracowanie karty (autor, data i podpis) Agnieszka Król Patrik Sobota 26.07.2012 r.

<b>GEZ</b>	<b>KARTA ADRESOWA ZABYTKU NIERUCHOMEGO</b>		3. Miejscowość <b>KRYRY</b>
1. Nazwa <b>DOM</b>		2. Czas powstania <b>II poł. XIX w.</b>	4. Adres <b>ul. Wyzwolenia 187</b>
8. Fotografia z opisem wskazującym orientację albo mapa z zaznaczonym stanowiskiem archeologicznym 			5. Przynależność administracyjna Województwo <b>śląskie</b> Powiat <b>pszczyński</b> Gmina <b>Suszec</b>
Widok budynku od strony południowo-zachodniej z ul. Wyzwolenia.			6. Formy ochrony
			7. Opracowanie karty (autor, data i podpis) <b>Agnieszka Król</b> <b>Patryk Sobota</b> <b>26.07.2012 r.</b>

GEZ

## KARTA ADRESOWA ZABYTKU NIERUCHOMEGO

3. Miejscowość

KRYRY

1. Nazwa

DOM, ob. budynek gospodarczy

2. Czas powstania

1866 r.

8. Fotografia z opisem wskazującym orientację albo mapa z zaznaczonym stanowiskiem archeologicznym



Widok budynku od strony zachodniej z ul. Wyzwolenia.

4. Adres

ul. Wyzwolenia 191

5. Przynależność administracyjna

Województwo **śląskie**

Powiat **pszczyński**

Gmina **Suszec**

6. Formy ochrony

7. Opracowanie karty (autor, data i podpis)

Agnieszka Król

Patryk Sobota

26.07.2012 r.

<b>GEZ</b>	<b>KARTA ADRESOWA ZABYTKU NIERUCHOMEGO</b>		3. Miejscowość KRYRY
1. Nazwa KAPLICZKA PRZYDROŻNA		2. Czas powstania I poł. XIX w.	
8. Fotografia z opisem wskazującym orientację albo mapa z zaznaczonym stanowiskiem archeologicznym			4. Adres ul. Wyzwolenia
			5. Przynależność administracyjna Województwo <b>śląskie</b> Powiat <b>pszczyński</b> Gmina <b>Suszec</b>
			6. Formy ochrony Wpis do rejestru zabytków województwa śląskiego nr w rejestrze B/337/72.
			7. Opracowanie karty (autor, data i podpis) Agnieszka Król Patrik Sobota 26.07.2012 r.

Widok kapliczki od strony wschodniej z ul. Wyzwolenia.

GEZ

## KARTA ADRESOWA ZABYTKU NIERUCHOMEGO

3. Miejscowość

KRYRY

1. Nazwa

KOŚCÍŁ PARAFIALNY P.W. ŚW. KAROLA  
BOROMEUSZA

2. Czas powstania

1845 r.

8. Fotografia z opisem wskazującym orientację albo mapa z zaznaczonym stanowiskiem archeologicznym



Widok fasady wschodniej kościoła  
z ul. Wyzwolenia.

4. Adres

ul. Wyzwolenia

5. Przynależność administracyjna

Województwo **śląskie**

Powiat **pszczyński**

Gmina **Suszec**

6. Formy ochrony

Wpis do miejscowego planu  
zagospodarowania przestrzennego  
UCHWAŁA NR XXXII/59/265/2005  
z dnia 31 sierpnia 2005 r.

7. Opracowanie karty (autor, data i podpis)

Agnieszka Król

Patryk Sobota

26.07.2012 r.

GEZ

## KARTA ADRESOWA ZABYTKU NIERUCHOMEGO

3. Miejscowość

KRYRY

1. Nazwa

KRZYŻ PRZYDROŻNY KAMIENNY

2. Czas powstania

1908 r.

8. Fotografia z opisem wskazującym orientację albo mapa z zaznaczonym stanowiskiem archeologicznym



Widok krzyża od strony południowo- zachodniej z ul. Nierad.

4. Adres

Skrzyżowanie  
ul. Skotniczej i ul. Nierad

5. Przynależność administracyjna

Województwo śląskie

Powiat pszczyński

Gmina Suszec

6. Formy ochrony


Wpis do miejscowego planu zagospodarowania przestrzennego UCHWAŁĄ NR XXXII/59/265/2005 z dnia 31 sierpnia 2005 r.

7. Opracowanie karty (autor, data i podpis)

Agnieszka Król

Patryk Sobota

26.07.2012 r.

<b>GEZ</b>	<b>KARTA ADRESOWA ZABYTKU NIERUCHOMEGO</b>		3. Miejscowość KRYRY
1. Nazwa KRZYŻ KAMIENNY		2. Czas powstania 1930 r.	
8. Fotografia z opisem wskazującym orientację albo mapa z zaznaczonym stanowiskiem archeologicznym  			4. Adres ul. Nierad  5. Przynależność administracyjna Województwo śląskie Powiat pszczyński Gmina Suszec  6. Formy ochrony Wpis do miejscowego planu zagospodarowania przestrzennego UCHWAŁA NR XXXII/59/265/2005 z dnia 31 sierpnia 2005 r.  7. Opracowanie karty (autor, data i podpis) Agnieszka Król Patrik Sobota 26.07.2012 r.

Widok krzyża od strony północno-wschodniej z ul. Nierad.

GEZ

# KARTA ADRESOWA ZABYTKU NIERUCHOMEGO

3. Miejscowość

KRYRY

1. Nazwa

KRZYŻ PRZYDROŻNY KAPLICZKOWY

2. Czas powstania

1839 r.

8. Fotografia z opisem wskazującym orientację albo mapa z zaznaczonym stanowiskiem archeologicznym



4. Adres

ul. Wyzwolenia

5. Przynależność administracyjna

Województwo **śląskie**

Powiat **pszczyński**

Gmina **Suszec**

6. Formy ochrony

Wpis do rejestru zabytków województwa śląskiego nr w rejestrze B/336/72.

Wpis do miejscowego planu zagospodarowania przestrzennego UCHWAŁA NR XXXII/59/265/2005 z dnia 31 sierpnia 2005 r.

7. Opracowanie karty (autor, data i podpis)

Agnieszka Król

Patryk Sobota

26.07.2012 r.

Widok krzyża od strony północno-wschodniej z ul. Wyzwolenia.

<b>GEZ</b>	<b>KARTA ADRESOWA ZABYTKU NIERUCHOMEGO</b>		3. Miejscowość KRYRY
1. Nazwa OBORA w dawnym majątku książęcym		2. Czas powstania XIX/XX w.	
8. Fotografia z opisem wskazującym orientację albo mapa z zaznaczonym stanowiskiem archeologicznym  			4. Adres ul. F. Klimy
			5. Przynależność administracyjna Województwo <b>śląskie</b> Powiat <b>pszczyński</b> Gmina <b>Suszec</b>
			6. Formy ochrony
Widok budynku od strony południowo-wschodniej z ul. F. Klimy.			7. Opracowanie karty (autor, data i podpis) Agnieszka Król Patrik Sobota 26.07.2012 r.

<b>GEZ</b>	<b>KARTA ADRESOWA ZABYTKU NIERUCHOMEGO</b>		3. Miejscowość KRYRY
1. Nazwa OBORA w dawnym majątku książęcym		2. Czas powstania XIX w.	
8. Fotografia z opisem wskazującym orientację albo mapa z zaznaczonym stanowiskiem archeologicznym 			4. Adres ul. F. Klimy 30
			5. Przynależność administracyjna Województwo <b>śląskie</b> Powiat <b>pszczyński</b> Gmina <b>Suszec</b>
			6. Formy ochrony
Widok budynku od strony południowo-wschodniej.			7. Opracowanie karty (autor, data i podpis) Agnieszka Król Patrik Sobota 26.07.2012 r.

GEZ

## KARTA ADRESOWA ZABYTKU NIERUCHOMEGO

3. Miejscowość

KRYRY

1. Nazwa

SPICHLERZ w dawnym majątku książęcym

2. Czas powstania

XIX w.

8. Fotografia z opisem wskazującym orientację albo mapa z zaznaczonym stanowiskiem archeologicznym



Widok fasady wschodniej z podwórza.

4. Adres

ul. F. Klimy

5. Przynależność administracyjna

Województwo **śląskie**

Powiat **pszczyński**

Gmina **Suszec**

6. Formy ochrony

Wpis do miejscowego planu zagospodarowania przestrzennego UCHWAŁA NR XXXII/59/265/2005 z dnia 31 sierpnia 2005 r.

7. Opracowanie karty (autor, data i podpis)

Agnieszka Król

Patryk Sobota

26.07.2012 r.

GEZ

# KARTA ADRESOWA ZABYTKU NIERUCHOMEGO

3. Miejscowość

KRYRY

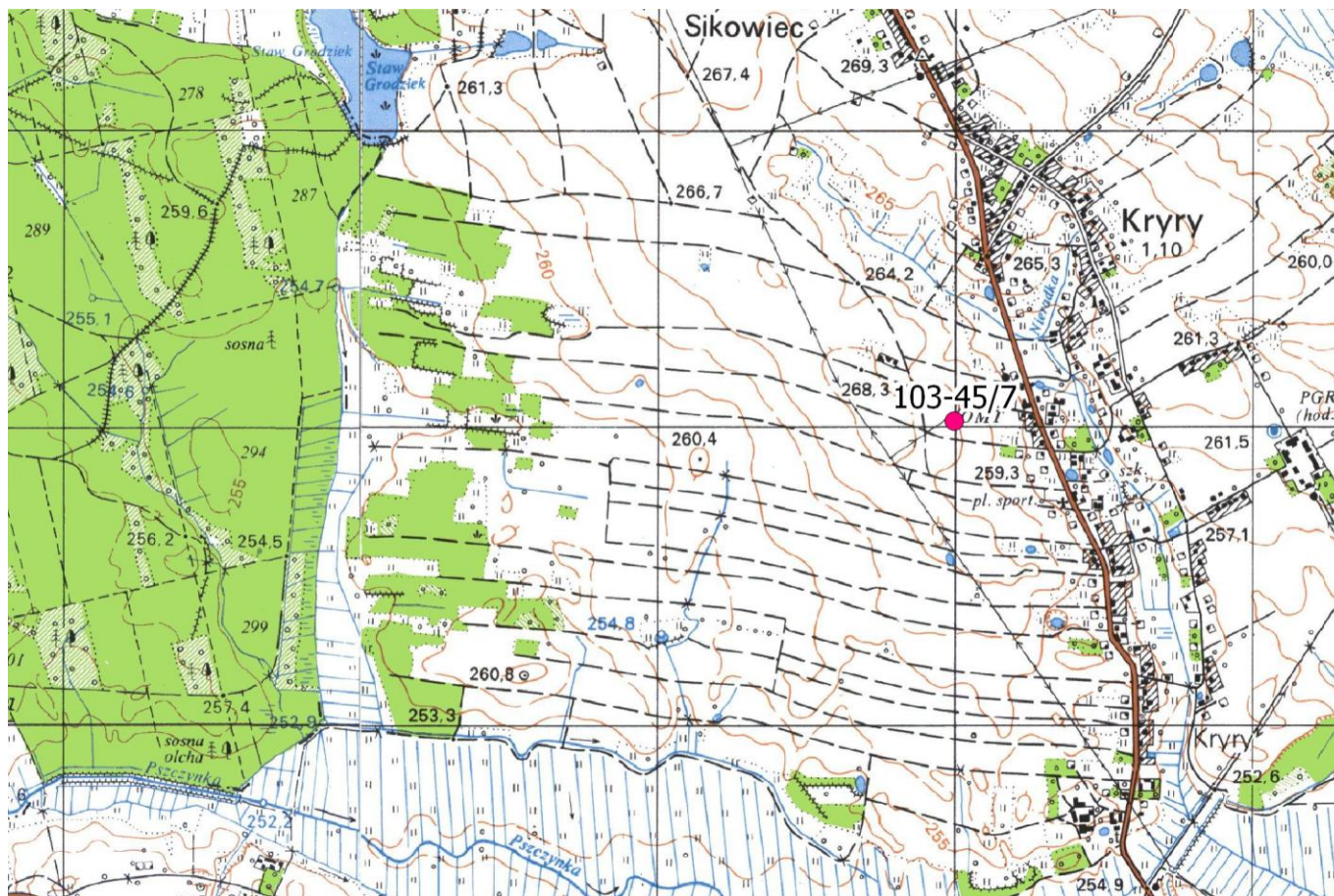
1. Nazwa

STANOWISKO ARCHEOLOGICZNE AZP 103-45/7

2. Czas powstania

PÓŹNE ŚREDNIOWIECZE  
CZASY NOWOŻYTNE

8. Fotografia z opisem wskazującym orientację albo mapa z zaznaczonym stanowiskiem archeologicznym



4. Adres

5. Przynależność administracyjna

Województwo śląskie

Powiat pszczyński

Gmina Suszec

6. Formy ochrony

7. Opracowanie karty (autor, data i podpis)

Agnieszka Król

Patryk Sobota

27.07.2012 r.

Wycinek mapy topograficznej w skali 1:25 000 Układ 1965 Strefa V

Godło arkusza: 531.43

Nazwa godła: Tychy-Kobiór

GEZ

# KARTA ADRESOWA ZABYTKU NIERUCHOMEGO

3. Miejscowość

KRYRY

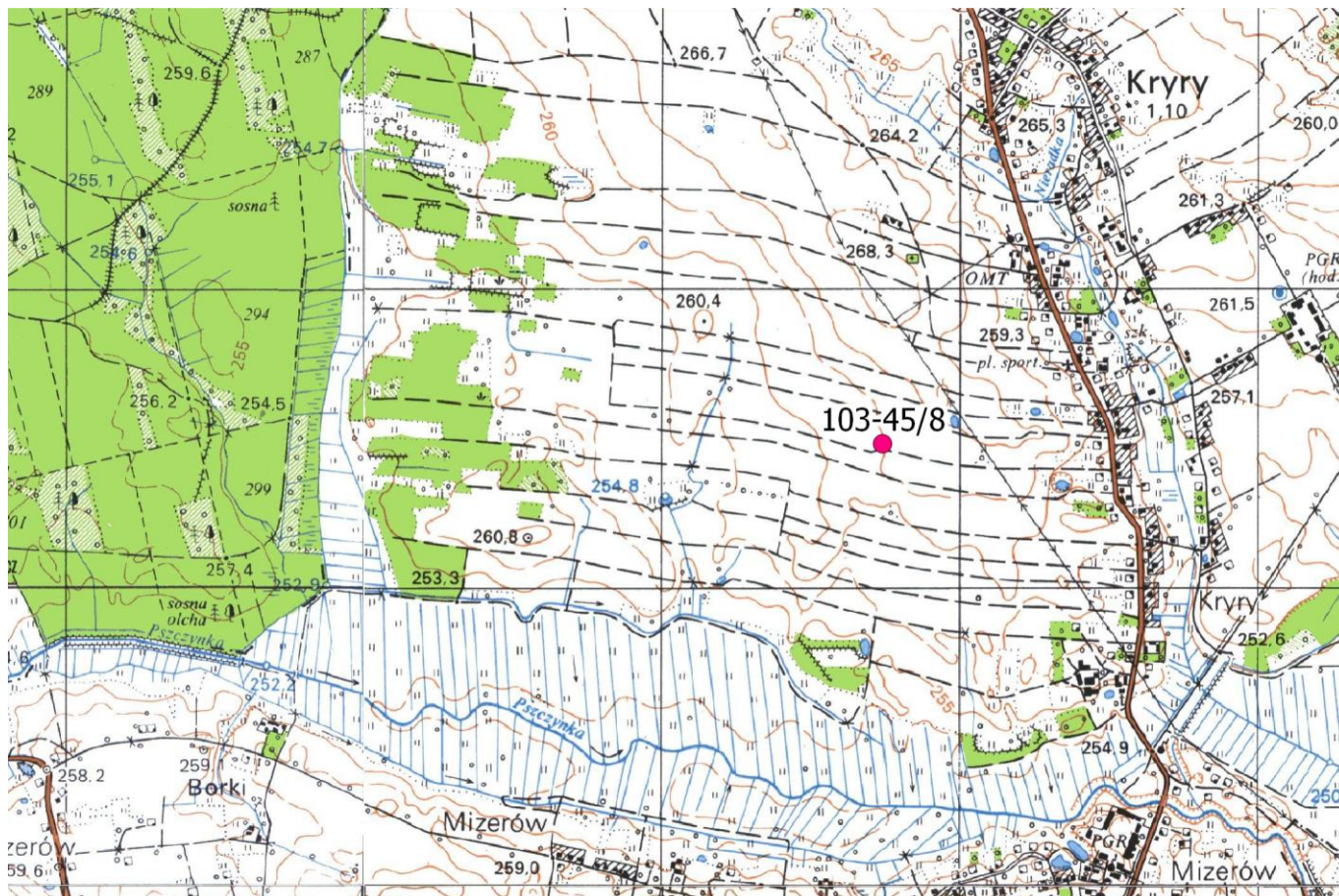
1. Nazwa

STANOWISKO ARCHEOLOGICZNE AZP 103-45/8

2. Czas powstania

CZASY NOWOŻYTNE

8. Fotografia z opisem wskazującym orientację albo mapa z zaznaczonym stanowiskiem archeologicznym



4. Adres

5. Przynależność administracyjna

Województwo **śląskie**

Powiat **pszczyński**

Gmina **Suszec**

6. Formy ochrony

7. Opracowanie karty (autor, data i podpis)

Agnieszka Król

Patryk Sobota

27.07.2012 r.

Wycinek mapy topograficznej w skali 1:25 000 Układ 1965 Strefa V

Godło arkusza: 531.43

Nazwa godła: Tychy-Kobiór

<b>GEZ</b>	<b>KARTA ADRESOWA ZABYTKU NIERUCHOMEGO</b>		3. Miejscowość KRYRY
1. Nazwa ZARZĄDZÓWKA w dawnym majątku książęcym		2. Czas powstania 1845 - 1846 r.	
8. Fotografia z opisem wskazującym orientację albo mapa z zaznaczonym stanowiskiem archeologicznym 			4. Adres ul. F. Klimy 28
			5. Przynależność administracyjna Województwo <b>śląskie</b> Powiat <b>pszczyński</b> Gmina <b>Suszec</b>
			6. Formy ochrony Wpis do miejscowego planu zagospodarowania przestrzennego UCHWAŁA NR XXXII/59/265/2005 z dnia 31 sierpnia 2005
Widok budynku z podwórza od strony zachodniej.			7. Opracowanie karty (autor, data i podpis) Agnieszka Król Patrik Sobota 26.07.2012 r.