

Uchwała Nr XVI/8/141/2012

Rady Gminy Suszec z dnia 26 stycznia 2012 r.

w sprawie: przystąpienia do sporządzenia miejscowego planu zagospodarowania przestrzennego.

Na podstawie art. 18 ust. 2 pkt 15 ustawy z dnia 8 marca 1990 r. o samorządzie gminnym (j.t. Dz. U. z 2001r. Nr 142, poz. 1591 ze zm.), oraz art. 14 ustawy z dnia 27 marca 2003 r. o planowaniu i zagospodarowaniu przestrzennym (Dz. U. Nr 80, poz. 717 ze zm.) na wniosek Wójta Gminy Suszec

**Rada Gminy Suszec
uchwala, co następuje:**

§ 1

Przystąpić do sporządzenia miejscowego planu zagospodarowania przestrzennego terenów położonych w sołectwach Kobielice i Radostowice w granicach obszaru określonego w załączniku graficznym do niniejszej uchwały.

§ 2

Integralną częścią niniejszej uchwały jest załącznik graficzny z naniesionymi granicami obszaru opracowania planu, o którym mowa w § 1.

§ 3

Ze względu na duży obszar planu miejscowego i możliwe liczne nie do przewidzenia problemy dopuszcza się etapowanie prac planistycznych.

§ 4

Wykonanie uchwały powierza się Wójtowi Gminy Suszec.

§ 5

Uchwała podlega ogłoszeniu przez wywieszenie na tablicy ogłoszeń Urzędu Gminy Suszec i wchodzi w życie z dniem ogłoszenia.

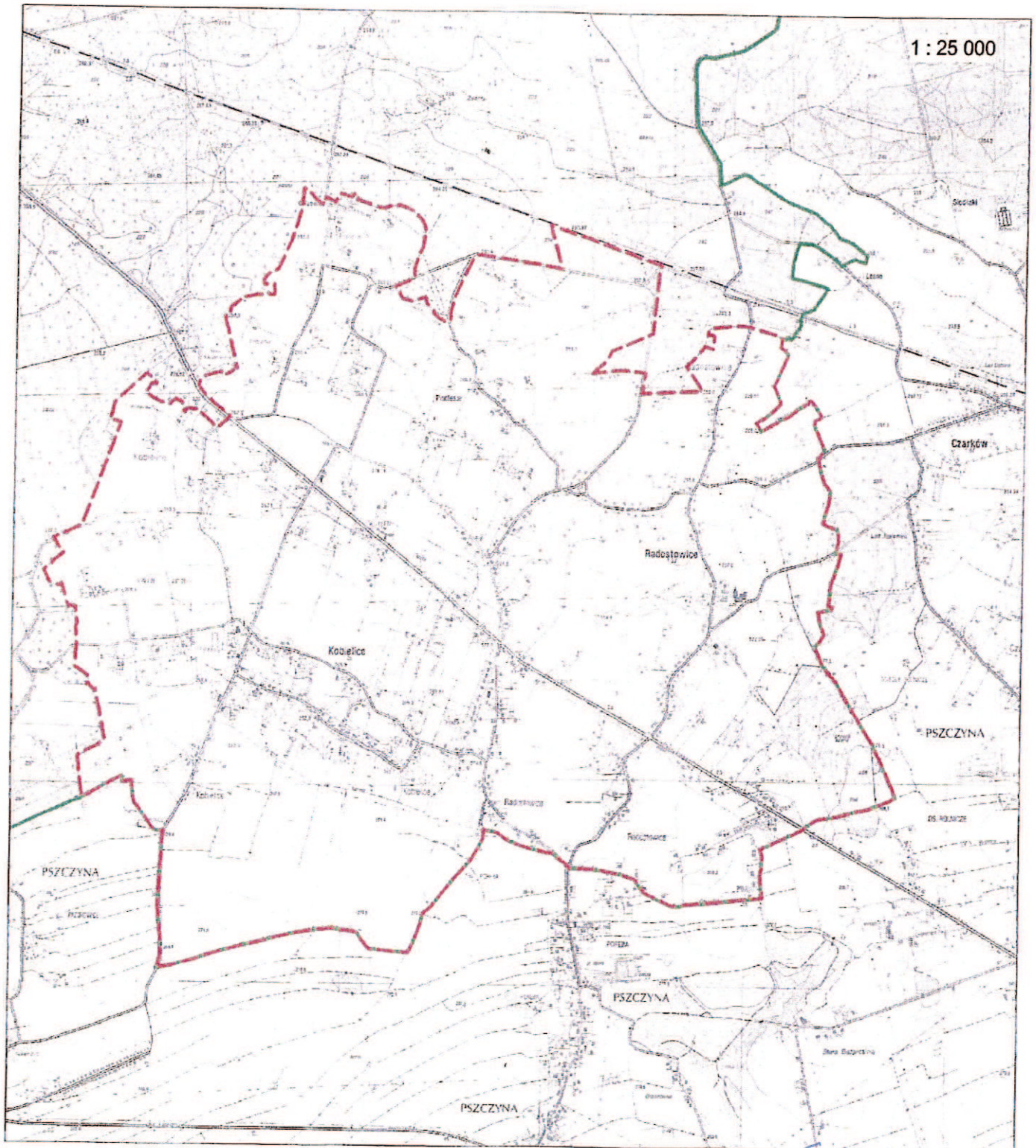


Przewodniczący
Rady Gminy
Andrzej Urbanek
Andrzej Urbanek

Załącznik
do uchwały Rady Gminy Suszec
Nr XVI/8/141/2012
z dnia 26 stycznia 2012 r.

Gmina Suszec
sołectwo Kobielice i Radostowice

Granica obszaru objętego opracowaniem miejscowego planu zagospodarowania przestrzennego
— - oznaczona kolorem czerwonym



Przewodniczący
Rady Gminy
Andrzej Urbanek
Andrzej Urbanek